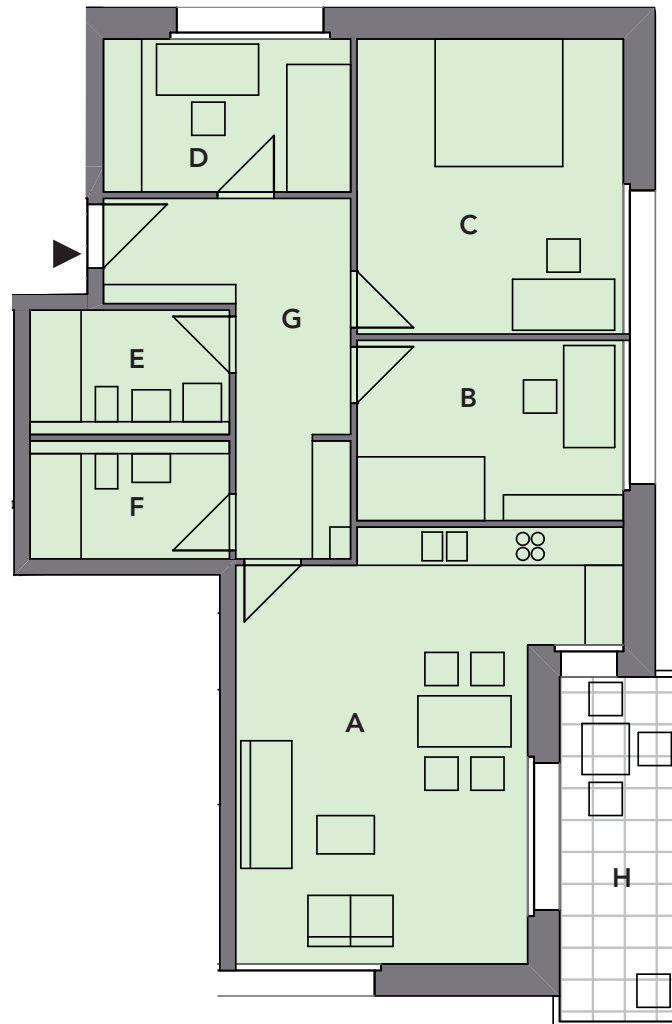


WE 3.1.1 4-Zimmer-Wohnung, 1. Obergeschoss

WE 3.1.1 103,85 m²

A Wohnküche	32,97 m ²
B Zimmer I	11,80 m ²
C Zimmer II	19,31 m ²
D Zimmer III	9,30 m ²
E Bad	6,09 m ²
F WC	5,66 m ²
G Flur	13,59 m ²
H Balkon*	10,26 m ²

* wird zur Hälfte angerechnet



Zu zeichnende
Genossenschaftsanteile:

136.903 €

mtl. Nutzungsentgelt:

1.401 €

Die zu zeichnenden Genossenschaftsanteile entsprechen 30% des Wohnungswertes.
Das monatliche Nutzungsentgelt resultiert bei einer Zeichnung von 30% Anteilen.

