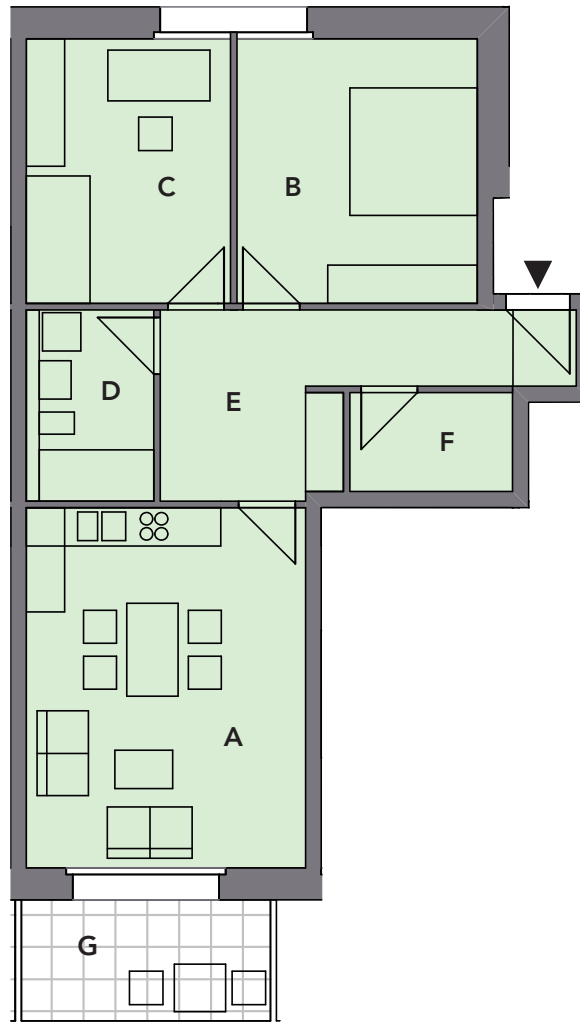


# WE 3.1.4 3-Zimmer-Wohnung, 1. Obergeschoss

**WE 3.1.4**                    **80,20m<sup>2</sup>**

<b>A</b> Wohnküche	24,72 m <sup>2</sup>
<b>B</b> Zimmer I	15,67 m <sup>2</sup>
<b>C</b> Zimmer II	13,28 m <sup>2</sup>
<b>D</b> Bad	6,00 m <sup>2</sup>
<b>E</b> Flur	12,86 m <sup>2</sup>
<b>F</b> Abstellkammer	3,95 m <sup>2</sup>
<b>G</b> Balkon*	7,41 m <sup>2</sup>

\* wird zur Hälfte angerechnet



Zu zeichnende  
Genossenschaftsanteile:  
**100.685 €**

mtl. Nutzungsentgelt:  
**1.031 €**

Die zu zeichnenden Genossenschaftsanteile entsprechen 30% des Wohnungswertes.  
Das monatliche Nutzungsentgelt resultiert bei einer Zeichnung von 30% Anteilen.

