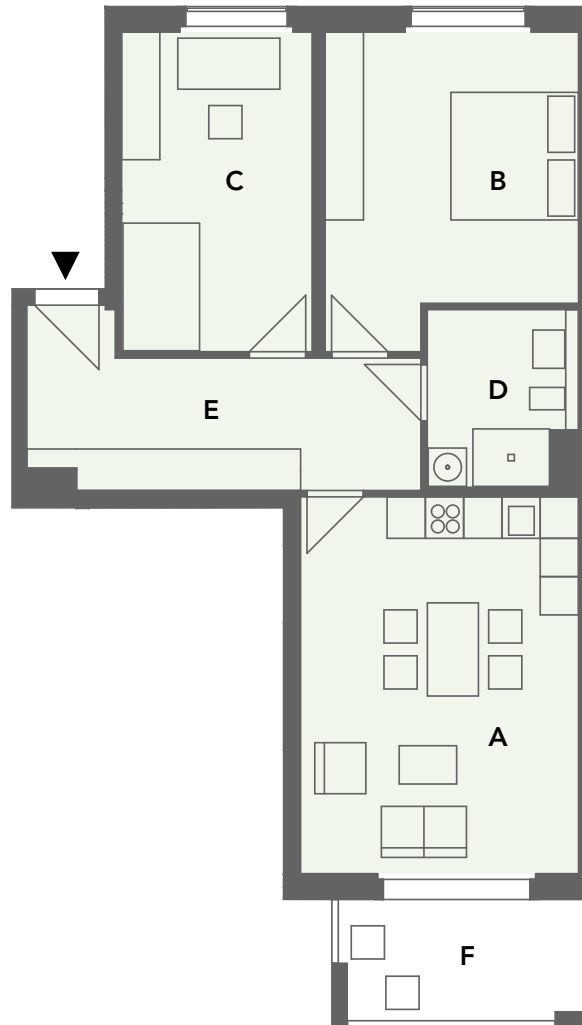


WE 3.1.5 3-Zimmer-Wohnung, 1. Obergeschoss

WE 3.1.5 **82,14 m²**

A Wohnküche	25,72 m ²
B Zimmer I	18,01 m ²
C Zimmer II	14,96 m ²
D Bad	6,20 m ²
E Flur	13,68 m ²
F Balkon*	7,13 m ²

* wird zur Hälfte angerechnet



Mindestens zu zeichnende
Genossenschaftsanteile:

110.383 €

mtl. Nutzungsentgelt:

1.045 €

Die mindestens zu zeichnenden Genossenschaftsanteile entsprechen 30% des Wohnungswertes.
Das monatliche Nutzungsentgelt resultiert bei einer Zeichnung von 30% Anteilen.

Planungsstand: 31.01.2020

