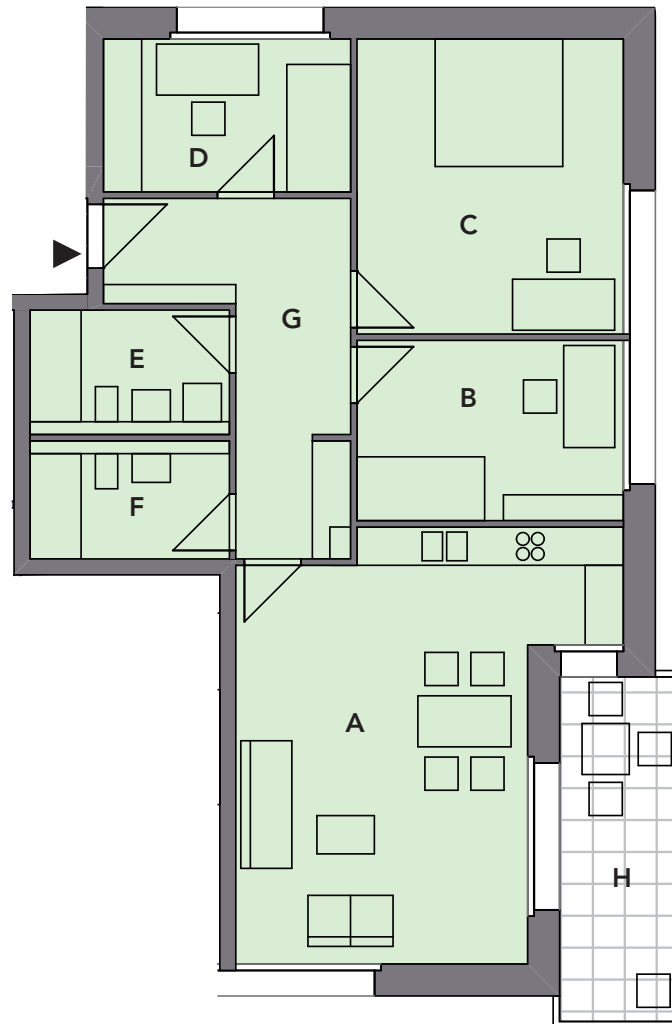


WE 3.3.1 4-Zimmer-Wohnung, 3. Obergeschoss

WE 3.3.1 **103,85m²**

A Wohnküche	32,97m ²
B Zimmer I	11,80m ²
C Zimmer II	19,31m ²
D Zimmer III	9,30m ²
E Bad	6,09m ²
F WC	5,66m ²
G Flur	13,59m ²
H Balkon*	10,26m ²

* wird zur Hälfte angerechnet



Zu zeichnende
Genossenschaftsanteile:
146.030 €

mtl. Nutzungsentgelt:
1.495 €

Die zu zeichnenden Genossenschaftsanteile
entsprechen 30% des Wohnungswertes.
Das monatliche Nutzungsentgelt resultiert
bei einer Zeichnung von 30% Anteilen.

