

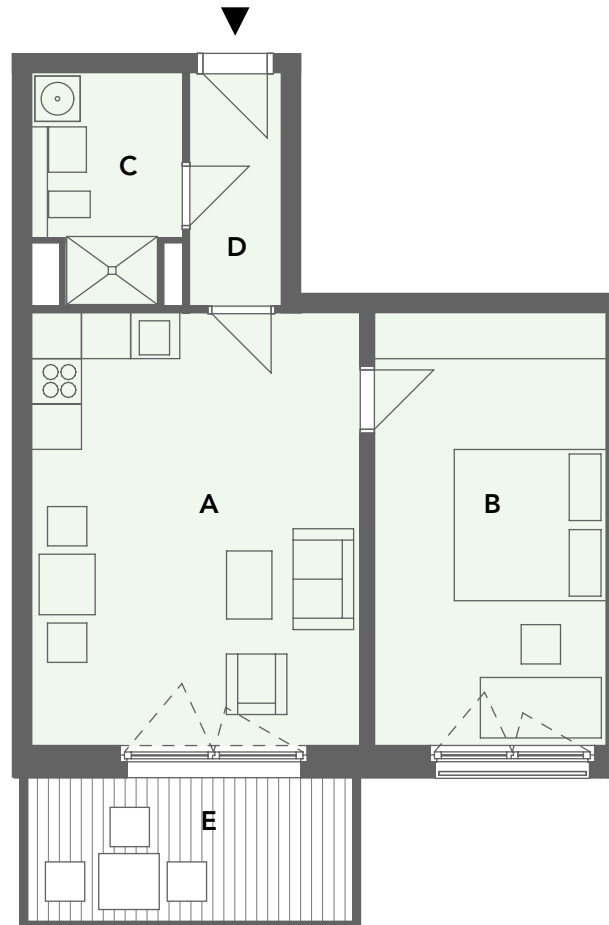
WE 3.3.6 2-Zimmer-Wohnung, 3. Obergeschoss



WE 3.3.6 **55,53 m²**

A Wohnküche	24,74 m ²
B Zimmer	17,41 m ²
C Bad	5,42 m ²
D Flur	3,70 m ²
E Balkon*	8,52 m ²

* wird zur Hälfte angerechnet



Mindestens zu zeichnende
Genossenschaftsanteile:

94.930 €

mtl. Nutzungsentgelt:

940 €

Die mindestens zu zeichnenden Genossenschafts-
anteile entsprechen 30% des Wohnungswertes.

Das monatliche Nutzungsentgelt resultiert bei
einer Zeichnung von 30% Anteilen.

Bei Zeichnung eines höheren Anteils verringert
sich entsprechend auch das Nutzungsentgelt.

Planungsstand: 22.09.2023

