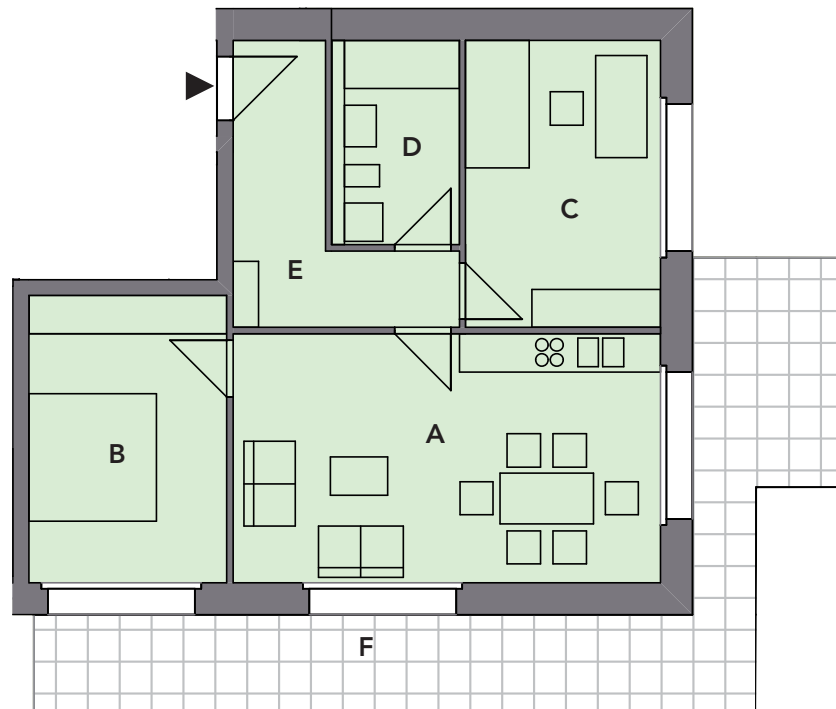


WE 3.4.1 3-Zimmer-Wohnung, 4. Obergeschoss

WE 3.4.1 **83,24 m²**

A Wohnküche	26,13 m ²
B Zimmer I	13,95 m ²
C Zimmer II	13,73 m ²
D Bad	6,40 m ²
E Flur	9,04 m ²
F Dachterrasse*	27,99 m ²

* wird zur Hälfte angerechnet



Zu zeichnende
Genossenschaftsanteile:

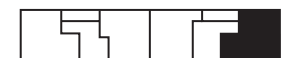
127.584 €

mtl. Nutzungsentgelt:

1.306 €

Die zu zeichnenden Genossenschaftsanteile entsprechen 30% des Wohnungswertes. Das monatliche Nutzungsentgelt resultiert bei einer Zeichnung von 30% Anteilen.

HAUS 3



HAUS 4

