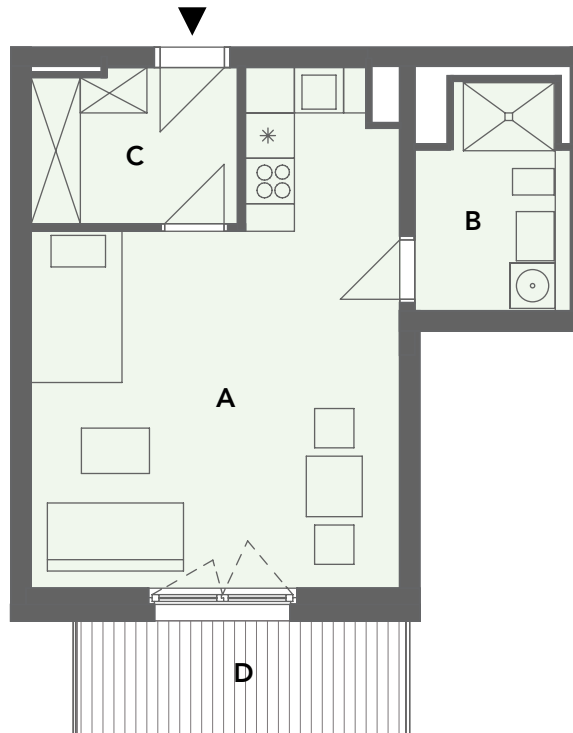


# WE 3.4.2 1-Zimmer-Wohnung, 4. Obergeschoss

**WE 3.4.2**                      **41,52m<sup>2</sup>**

|                        |                      |
|------------------------|----------------------|
| <b>A</b> Wohnküche     | 27,07 m <sup>2</sup> |
| <b>B</b> Bad           | 5,69 m <sup>2</sup>  |
| <b>C</b> Flur          | 5,50 m <sup>2</sup>  |
| <b>D</b> Dachterrasse* | 6,52 m <sup>2</sup>  |

\* wird zur Hälfte angerechnet



Mindestens zu zeichnende  
Genossenschaftsanteile:

**78.681 €**

mtl. Nutzungsentgelt:

**770 €**

Die mindestens zu zeichnenden Genossenschafts-  
anteile entsprechen 30% des Wohnungswertes.

Das monatliche Nutzungsentgelt resultiert bei  
einer Zeichnung von 30% Anteilen.

Bei Zeichnung eines höheren Anteils verringert  
sich entsprechend auch das Nutzungsentgelt.

Planungsstand: 22.09.2023

