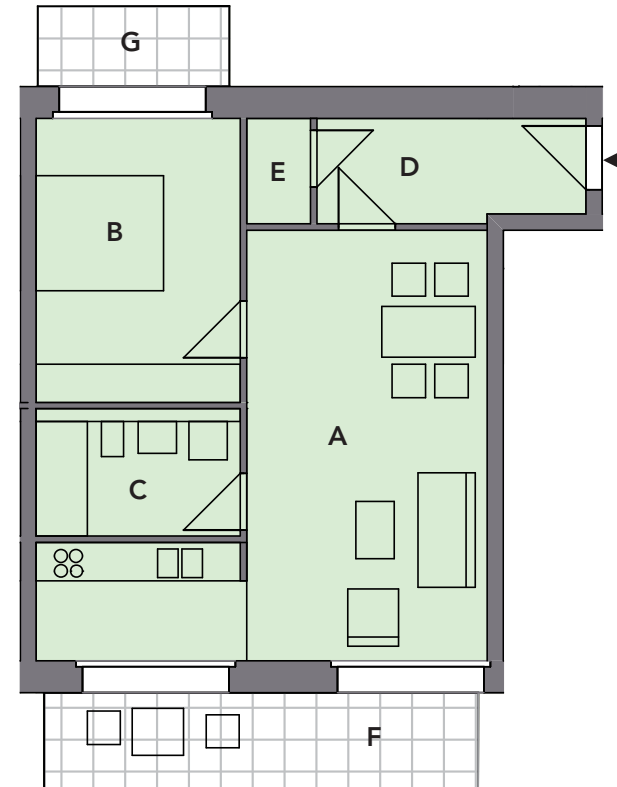


# WE 3.4.3 2-Zimmer-Wohnung, 4. Obergeschoss

**WE 3.4.3**                      **67,63m<sup>2</sup>**

<b>A</b> Wohnküche	31,59m <sup>2</sup>
<b>B</b> Zimmer	14,24m <sup>2</sup>
<b>C</b> Bad	6,40m <sup>2</sup>
<b>D</b> Flur	6,74m <sup>2</sup>
<b>E</b> Abstellkammer	1,65m <sup>2</sup>
<b>F</b> Dachterrasse I*	10,22m <sup>2</sup>
<b>G</b> Dachterrasse II*	3,79m <sup>2</sup>

\* wird zur Hälfte angerechnet



Zu zeichnende  
Genossenschaftsanteile:

**101.884 €**

mtl. Nutzungsentgelt:

**1.043 €**

Die zu zeichnenden Genossenschaftsanteile entsprechen 30% des Wohnungswertes.  
Das monatliche Nutzungsentgelt resultiert bei einer Zeichnung von 30% Anteilen.

HAUS 3



HAUS 4

