

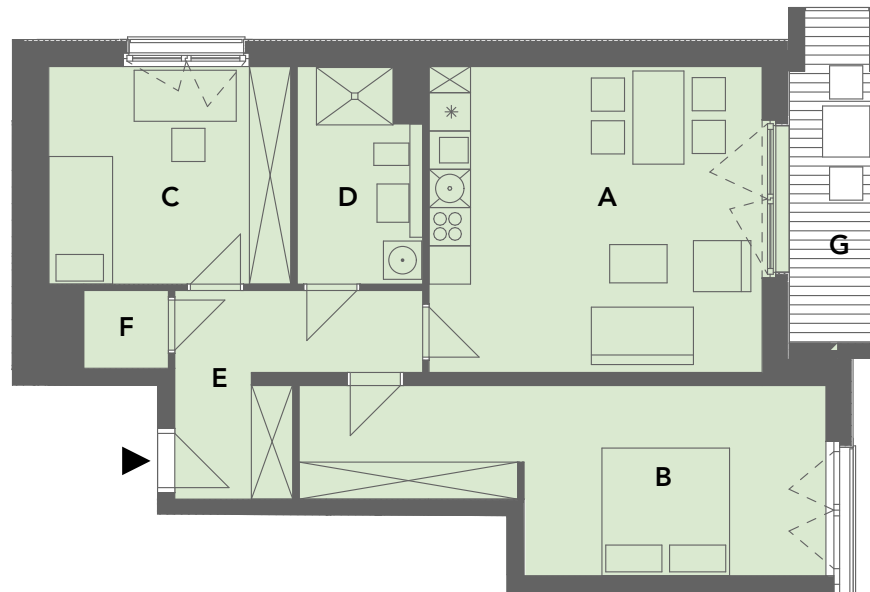
WE 4.2.1 3-Zimmer-Wohnung, 2. Obergeschoss



WE 4.2.1 **78,36m²**

A Wohnküche	25,03m ²
B Zimmer I	20,36m ²
C Zimmer II	12,99m ²
D Bad	6,30m ²
E Flur	8,53m ²
E Abstellraum	1,62m ²
G Loggia*	7,06m ²

* wird zur Hälfte angerechnet



Mindestens zu zeichnende
Genossenschaftsanteile:

129.776 €

mtl. Nutzungsentgelt:

1.151 €

Die mindestens zu zeichnenden Genossenschafts-
anteile entsprechen 30% des Wohnungswertes.
Das monatliche Nutzungsentgelt resultiert bei
einer Zeichnung von 30% Anteilen.

Planungsstand: 13.11.2020

