

WE S.4.5

4-ZIMMER, 4. OBERGESCHOSS



WE S.4.5 **69,89m²**

1 Wohnküche	33,29m ²
2 Schlafen I	11,01m ²
3 Schlafen II	11,10m ²
4 Arbeiten	6,20m ²
5 Bad	3,09m ²
6 Abstell	2,03m ²
7 Balkon*	6,34m ²

* wird zur Hälfte angerechnet

Mindestens zu zeichnende
Genossenschaftsanteile:

172.036 €

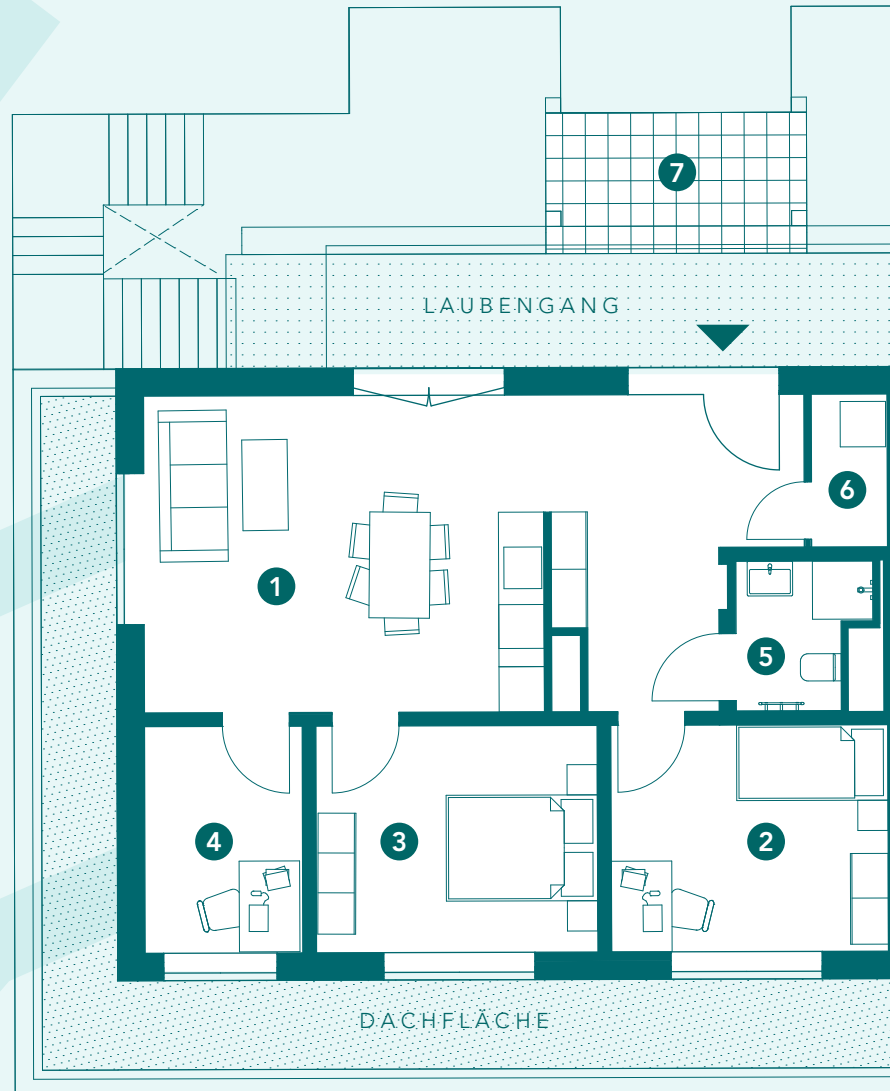
mtl. Nutzungsentgelt:

1.711 €

Die mindestens zu zeichnenden Genossenschaftsanteile entsprechen 35% des Wohnungswertes. Das monatliche Nutzungsentgelt resultiert bei einer Zeichnung von 35% Anteilen. Bei Zeichnung eines höheren Anteils verringert sich entsprechend auch das Nutzungsentgelt.

HEIDEKAMPWEG 51
12437 BERLIN-TREPTOW

Planungsstand: 15. Oktober 2025. Änderungen vorbehalten.



0m 5m 10m